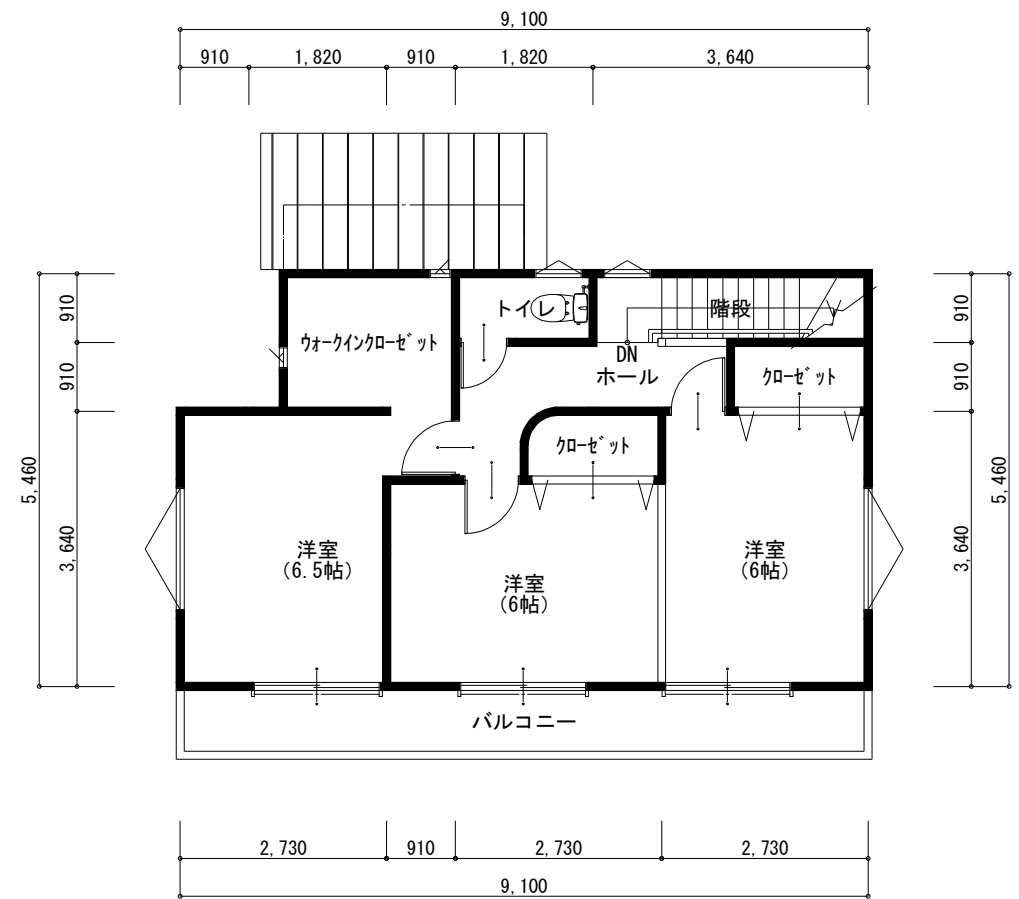


1階 平面図 S:1/100



2階 平面図 S:1/100

土佐山田町D
 金額 2,880万円(税込み)
 2020年10月15日

トータル面積表		㎡(坪)
敷地面積	173.37	(52.44)
建築面積	50.10	(15.15)
床面積 1階	50.10	(15.15)
2階	47.20	(14.27)
延床面積	97.30	(29.42)
建蔽率	$(50.10/173.37) \times 100$	28.90%
容積率	$(97.30/173.37) \times 100$	56.13%



高知市薊野西町1丁目24-15 TEL 845-8311 FAX 845-8398

※図面に記載されている寸法はすべて芯々寸法になってます。※この図面はプラン図面です。建築確認申請の際、多少の変更が生じる場合があります。※下駄箱、食器棚、冷蔵庫、外構等はオプションです※この図面はプラン図面です。