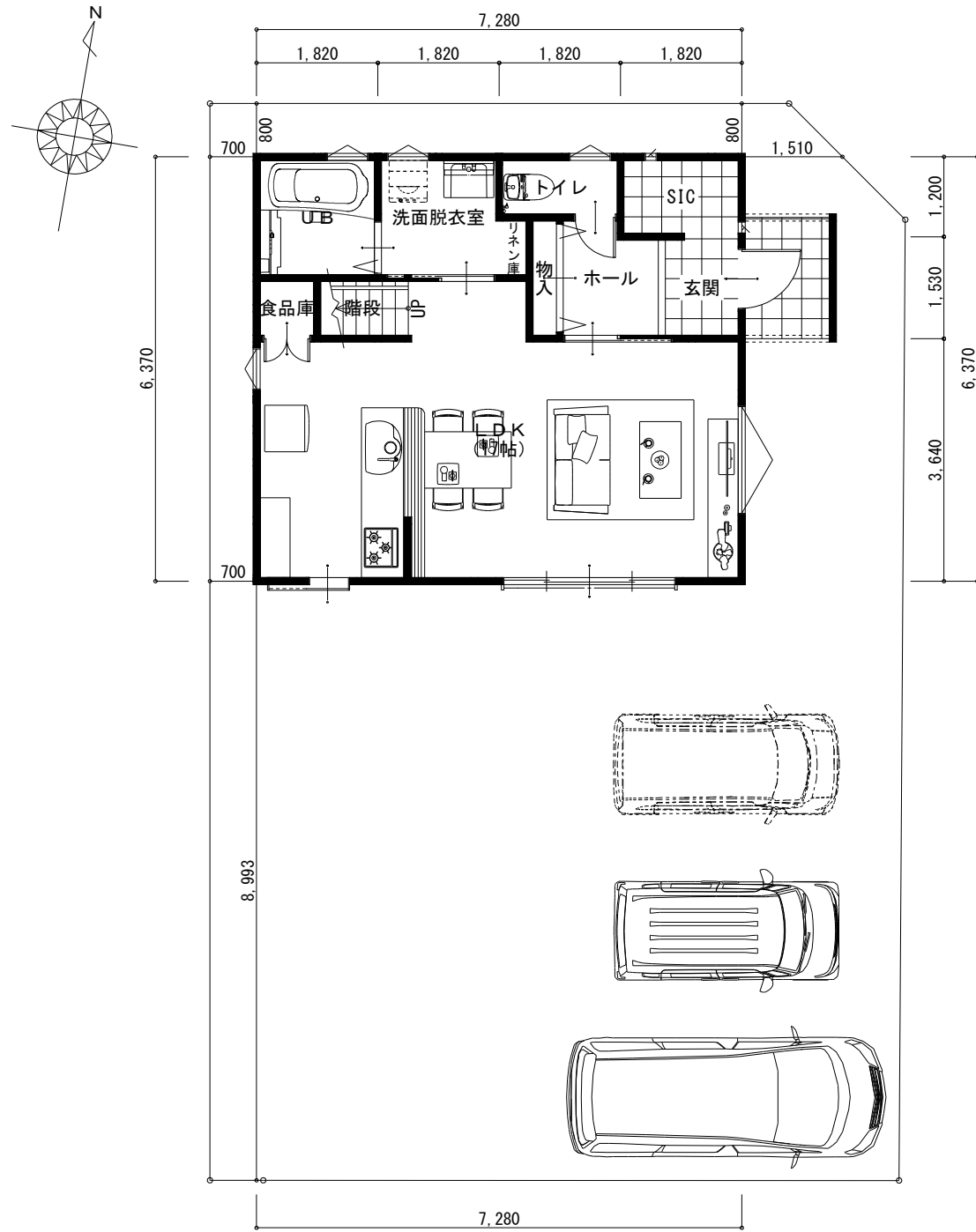
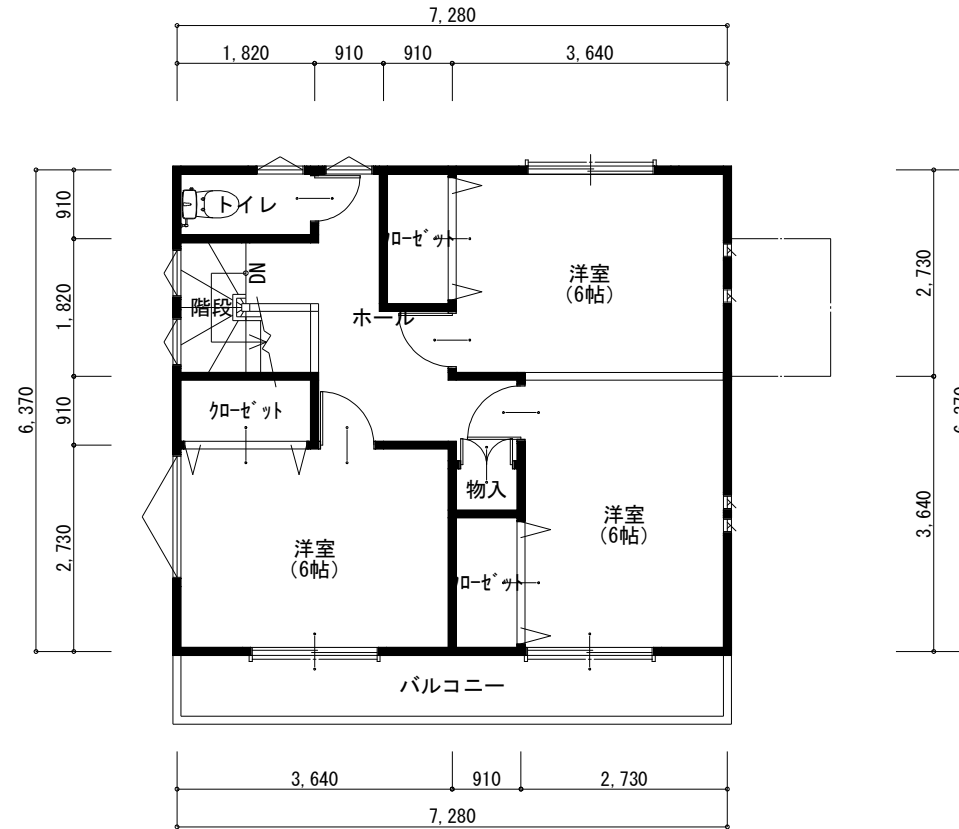
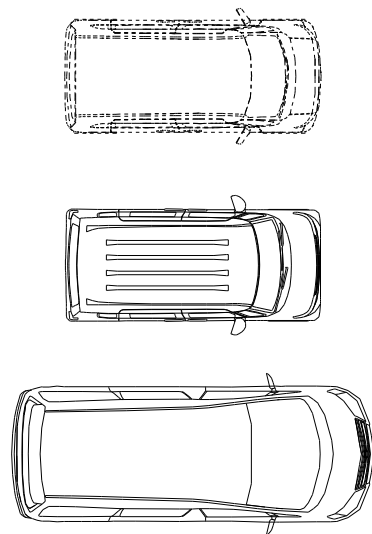


土佐山田町C
 金額 2,850万円(税込み)
 2020年10月15日



1階 平面図 S:1/100



2階 平面図 S:1/100

トータル面積表		㎡(坪)
敷地面積	166.45	(50.34)
建築面積	46.37	(14.02)
床面積 1階	46.37	(14.02)
2階	46.37	(14.02)
延床面積	92.74	(28.04)
建蔽率	$(46.37/166.45) \times 100$	27.86%
容積率	$(92.74/166.45) \times 100$	55.72%



—贈ります木の温もりと快適な暮らし—
株式会社 タニケン
 TANIKEN

高知市薮野西町1丁目24-15 TEL 845-8311 FAX 845-8398

※図面に記載されている寸法はすべて芯々寸法になってます。※この図面はプラン図面です。建築確認申請の際、多少の変更が生じる場合があります。※下駄箱、食器棚、冷蔵庫、外構等はオプションです※この図面はプラン図面です。