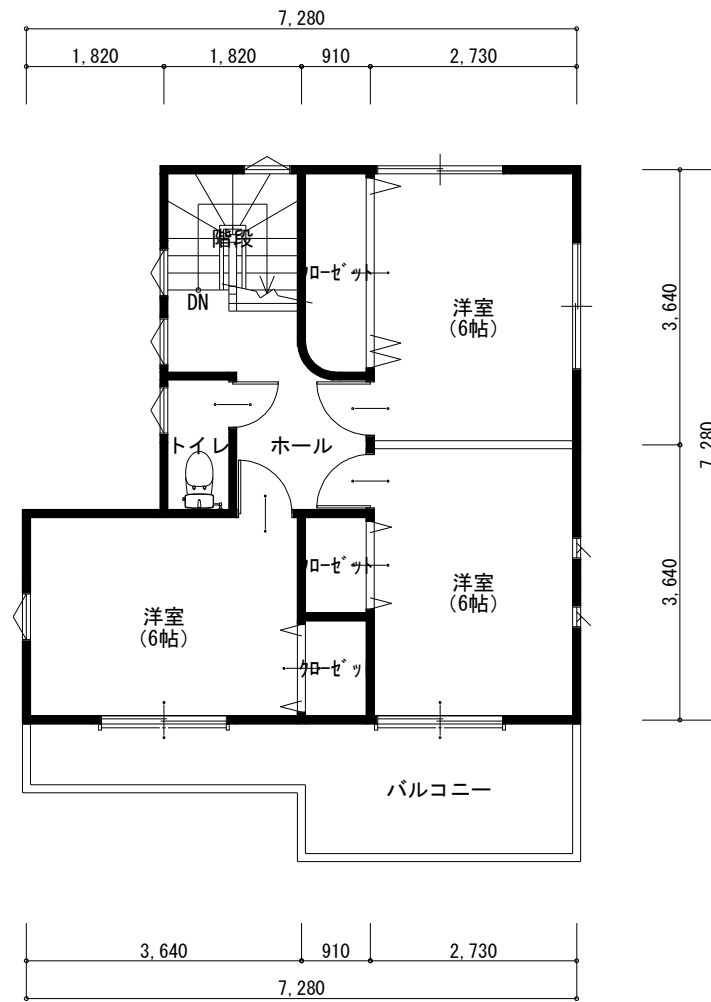
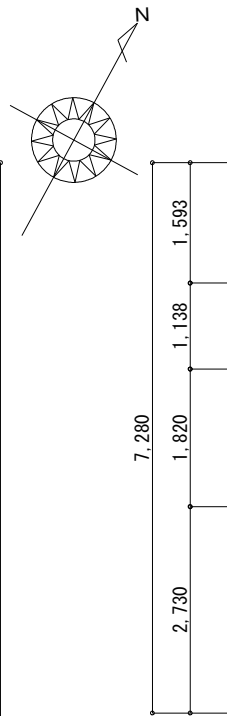


1階 平面図 S:1/100



2階 平面図 S:1/100

高須新木B号地
 金額 2,580万円(税込み)
 2020年11月10日

トータル面積表		㎡(坪)
敷地面積	103.40	(31.27)
建築面積	48.02	(14.52)
床面積 1階	48.02	(14.52)
2階	44.71	(13.52)
延床面積	92.73	(28.04)
建蔽率	$(48.02/103.40) \times 100$	46.45%
容積率	$(92.73/103.40) \times 100$	89.69%

