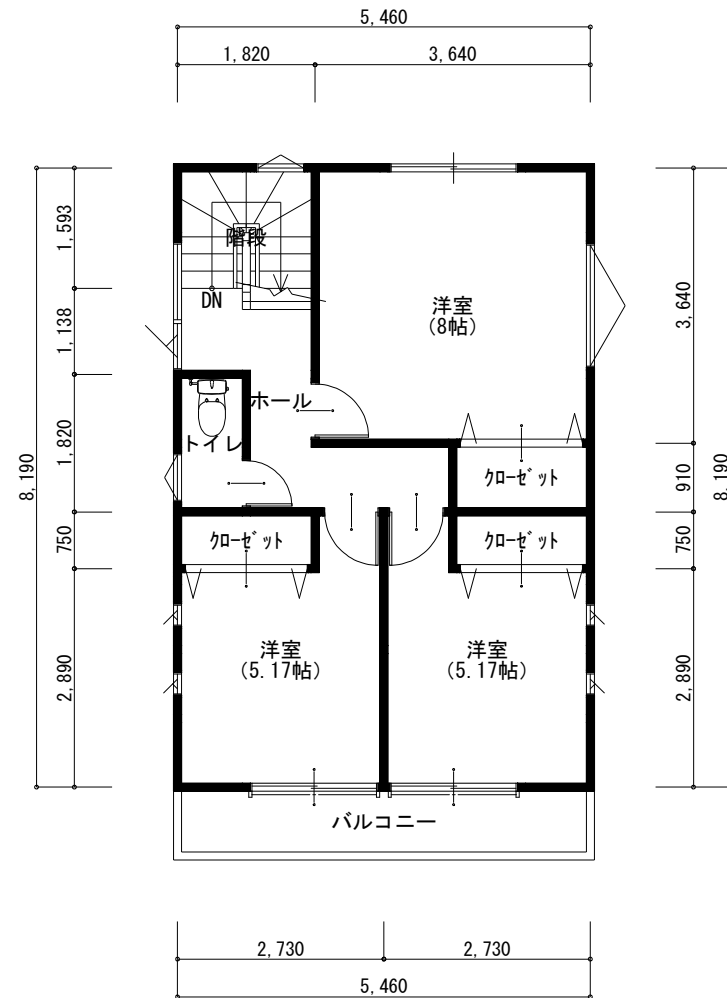


1階 平面図 S:1/100



2階 平面図 S:1/100

薊野西町3丁目 B号地

金額 2,880万円(税込み)

2021年1月12日

※引き渡しは、2021年12月以降になります。

トータル面積表		㎡(坪)
敷地面積	92.58	(28.00)
建築面積	44.71	(13.52)
床面積 1階	44.71	(13.52)
2階	44.71	(13.52)
延床面積	89.42	(27.04)
建蔽率	$(44.71/92.58) \times 100$	48.30%
容積率	$(89.42/92.58) \times 100$	96.59%



高知市薊野西町1丁目24-15 TEL 845-8311 FAX 845-8398

※図面に記載されている寸法はすべて芯々寸法になってます。※この図面はプラン図面です。建築確認申請の際、多少の変更が生じる場合があります。※下駄箱、食器棚、冷蔵庫、外構等はオプションです※この図面はプラン図面です。