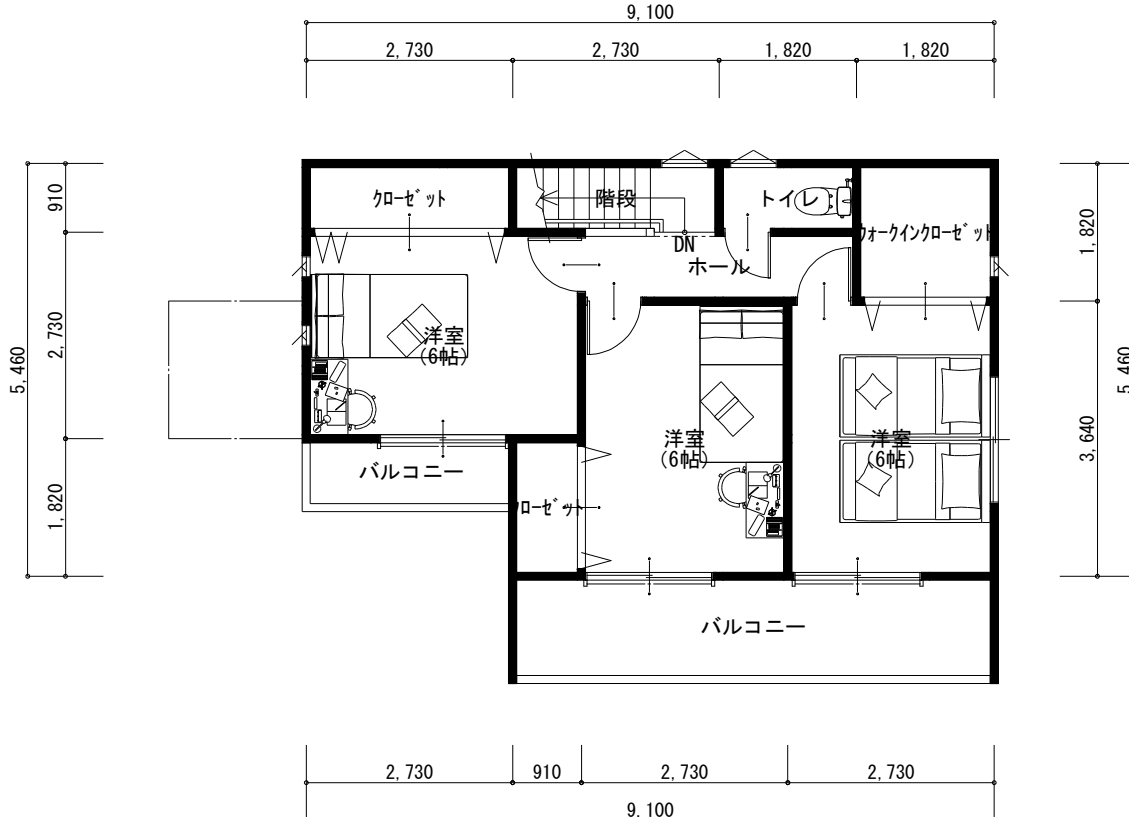


1階 平面図 S:1/100



2階 平面図 S:1/100

神田建売
 金額 3,080万円(税込み)
 2021年6月8日

トータル面積表		㎡(坪)
敷地面積	132.51	(40.08)
建築面積	53.41	(16.15)
床面積	1階 53.41 (16.15)	
	2階 44.71 (13.52)	
延床面積	98.12	(29.67)
建蔽率	(53.41/132.51) × 100	40.31%
容積率	(98.12/132.51) × 100	74.05%



高知市薊野西町1丁目24-15 TEL 845-8311 FAX 845-8398

※図面に記載されている寸法はすべて芯々寸法になってます。※この図面はプラン図面です。建築確認申請の際、多少の変更が生じる場合があります。※下駄箱、食器棚、冷蔵庫、外構等はオプションです※この図面はプラン図面です。

