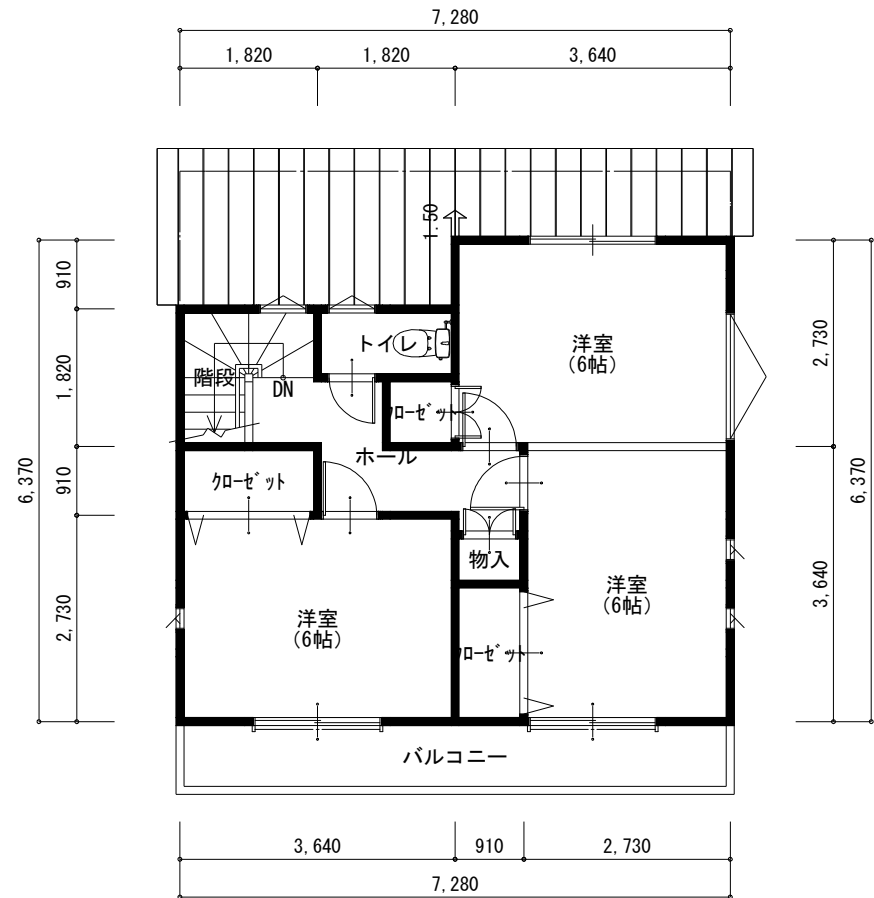


1階 平面図 S:1/100



2階 平面図 S:1/100

瀬戸東町2丁目A号地
 新築プラン図面
 令和3年8月26日
 金額 3,030万円(税込み)

トータル面積表		㎡(坪)
敷地面積	118.55	(35.86)
建築面積	52.99	(16.02)
床面積	1階	51.34 (15.53)
	2階	43.06 (13.02)
延床面積	94.40	(28.55)
建蔽率	$(52.99/118.55) \times 100$	44.70%
容積率	$(94.40/118.55) \times 100$	79.63%