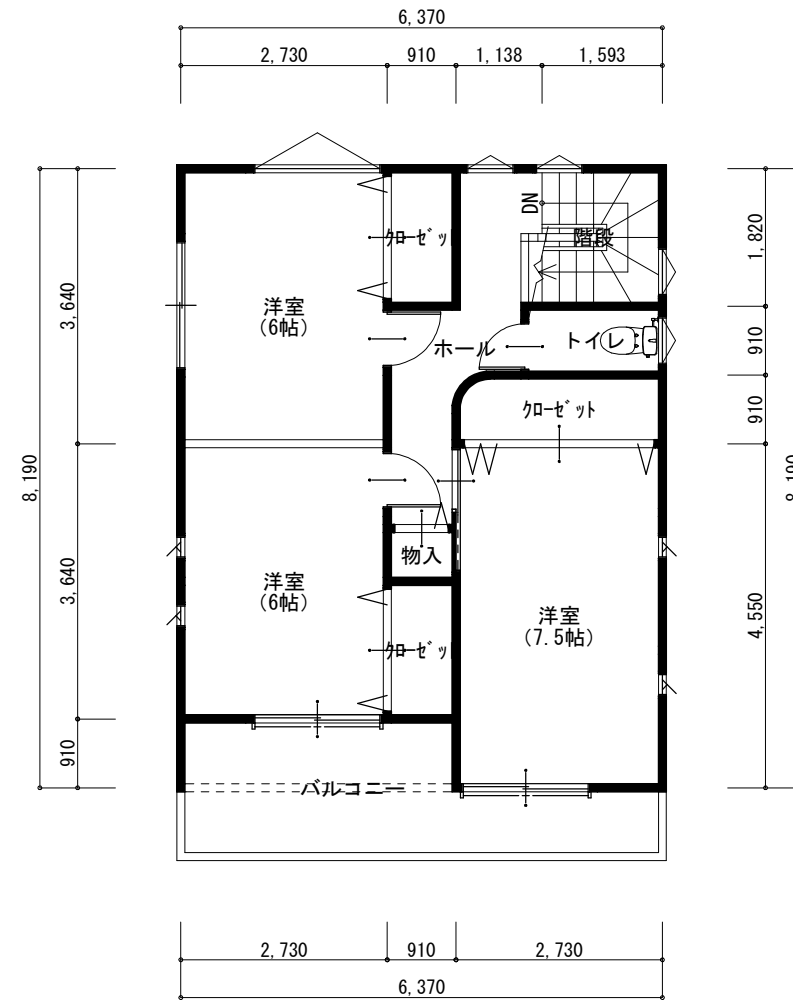


1階 平面図 S:1/100



2階 平面図 S:1/100

高須新木F号地

金額 2,650万円(税込み)

建築確認番号:1074号

2022年3月31日

トータル面積表		㎡(坪)
敷地面積	101.81	(30.79)
建築面積	52.17	(15.78)
床面積 1階	50.65	(15.32)
2階	48.85	(14.77)
延床面積	99.50	(30.09)
建蔽率	$(52.17/101.81) \times 100$	51.25%
容積率	$(99.50/101.81) \times 100$	97.74%