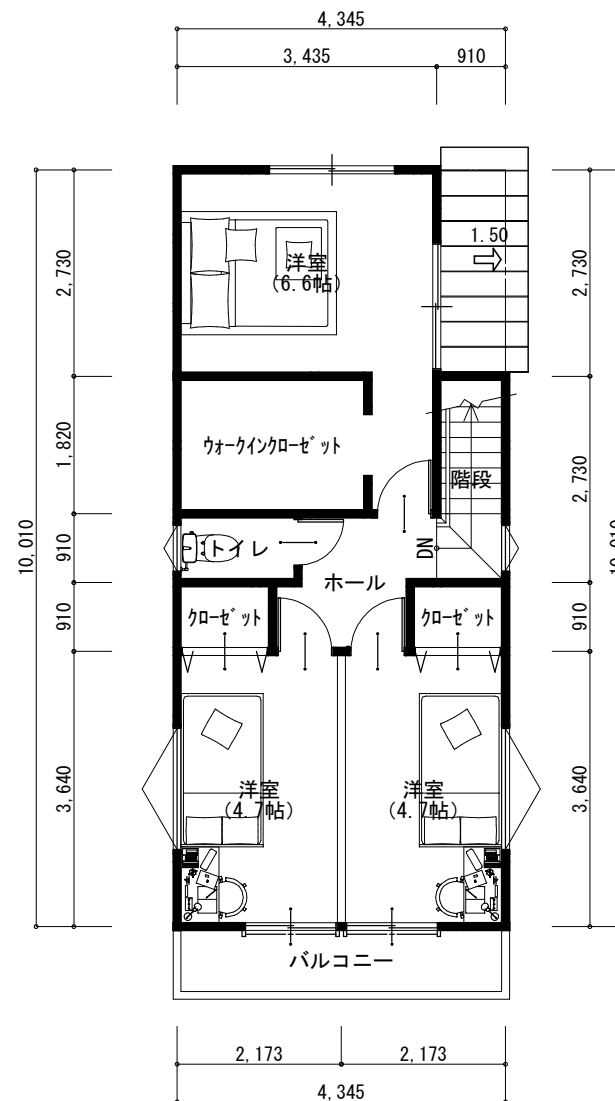


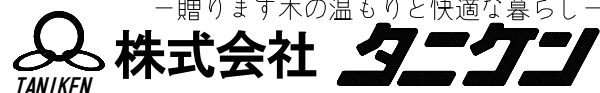
1階 平面図 S:1/100



2階 平面図 S:1/100

高須東町  
 金額 2,780万円(税込み)  
 建築確認番号: 113号  
 2022年4月26日

トータル面積表		㎡(坪)
敷地面積	98.92	(29.92)
建築面積	43.49	(13.15)
床面積 1階	43.49	(13.15)
2階	41.00	(12.40)
延床面積	84.49	(25.55)
建蔽率	$(43.49/98.92) \times 100$	43.97%
容積率	$(84.49/98.92) \times 100$	85.42%



高知市薊野西町1丁目24-15 TEL 845-8311 FAX 845-8398

※図面に記載されている寸法はすべて芯々寸法になってます。※この図面はプラン図面です。建築確認申請の際、多少の変更が生じる場合があります。※下駄箱、食器棚、冷蔵庫、外構等はオプションです※この図面はプラン図面です。