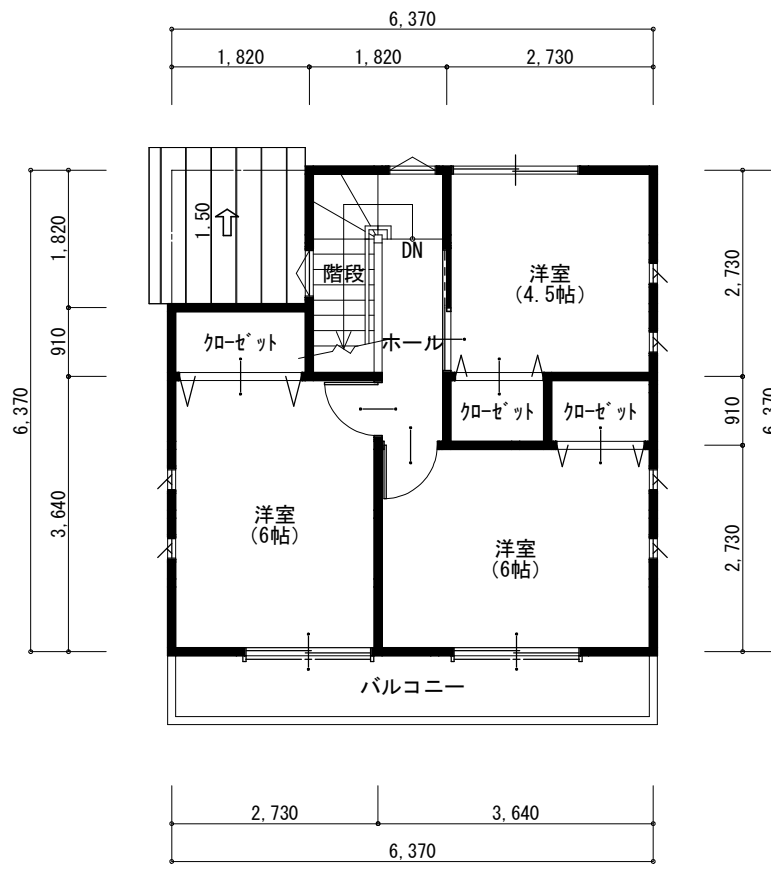


1階 平面図 S:1/100



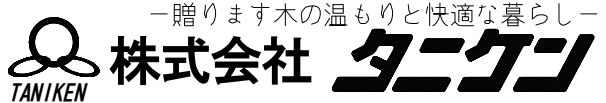
2階 平面図 S:1/100

瀬戸西町3丁目
 金額 2,480万円(税込み)
 2022年6月7日

土地	¥7,808,300
建物	¥15,447,000
消費税	¥1,544,700
物件価格	¥24,800,000

トータル面積表		㎡(坪)
敷地面積	101.95	(30.83)
建築面積	40.57	(12.27)
床面積 1階	40.57	(12.27)
2階	37.26	(11.27)
延床面積	77.83	(23.54)
建蔽率	(40.57/101.95) × 100	39.80%
容積率	(77.83/101.95) × 100	76.35%

※この価格は、2022年9月末までの価格です。
 2022年9月以降価格を見直す可能性があります。



高知市薊野西町1丁目24-15 TEL 845-8311 FAX 845-8398

※図面に記載されている寸法はすべて芯々寸法になってます。※この図面はプラン図面です。建築確認申請の際、多少の変更が生じる場合があります。※下駄箱、食器棚、冷蔵庫、外構等はオプションです※この図面はプラン図面です。