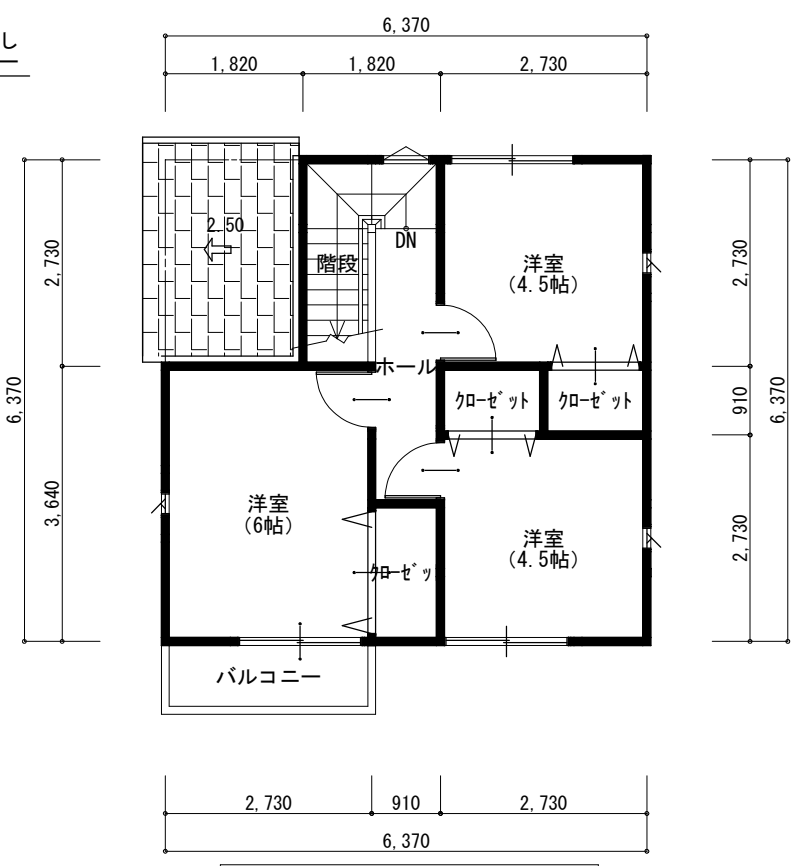


1階 平面図 S:1/100



2階 平面図 S:1/100

神田4号地
新築プラン図面
2022年9月8日

土地	¥11,923,600
建物	¥14,876,400(税込み)
物件価格	¥26,800,000(税込み)

トータル面積表		㎡(坪)
敷地面積	125.58	(37.98)
建築面積	40.57	(12.27)
床面積	39.13	(11.83)
	35.60	(10.76)
延床面積	74.73	(22.59)
建蔽率	(40.57/125.58) × 100	32.31%
容積率	(74.73/125.58) × 100	59.51%

【神田4号地 2,680万円(税込み) 新築建物標準仕様書】
木造住宅 耐震等級1

名称	仕様及び仕上	備考
基礎	鉄筋コンクリート(ベタ基礎)・モルタル刷毛引上げ・幅120mm	基準地盤面よりH405mm+20mm
構造	木造2階建・通気柱(4.0寸角)・管柱・土台(3.5寸角)	梁材(巾3.5寸)米松・集成材
外壁	サイディング 14mm(釘打ち工法)	ニチハVシリーズ
軒裏	ケイカル板、ケイカル有孔板(OP仕上げ)	
断熱	グラスウール	
鼻隠	杉板(30mm)下地・ガルバリウム鋼板巻き	
屋根	コロニアル葺き	
欄干	軒樋(塩ビ製角樋) 立樋(塩ビ製丸樋)	
窓	YKK AP 玄関ドア以外の全室全窓網戸付き(居室ペアガラス)	フレミングJ・シャッターなし
窓枠	クロス巻き込み仕上げ	
玄関扉	YKK AP ヴェナート アルミ玄関ドア	
玄関タイル	300角タイル	
ベランダ	28mm合板+12mmケイカル板+FRP防水処理(歩行用)	笠木付き

※内部標準仕上表

室名	床	巾木	壁・天井	電気設備	備考
玄関	300角タイル	300角タイル	ビニールクロス		
LDK	桧or既製品	既製品	ビニールクロス	標準コンセント2口×3箇所	専用コンセント(冷蔵庫・レンジ)
1階廊下	桧or既製品	既製品	ビニールクロス	標準コンセント2口×1箇所	
1階トイレ	クッションフロア	ソフト巾木	ビニールクロス	標準コンセント2口×1箇所	ウォシュレット便座
洗面	クッションフロア	ソフト巾木	ビニールクロス	標準コンセント2口×1箇所	
クローゼット	既製品	既製品	ビニールクロス		※欄干は合板仕上 手摺付き
階段	既製品	既製品	ビニールクロス		
2階洋間	既製品12mm707	既製品巾木	ビニールクロス	標準コンセント2口×2箇所	
2階廊下	既製品12mm707	既製品巾木	ビニールクロス	標準コンセント2口×1箇所	

※クローゼット、SIC、WIC、納戸、押入れの欄干は合板仕上が標準となります。クロス仕上げ、集成材仕上げ、塗装仕上げは別途となります。
※内部及び外部の仕上げにつきまして、キッチンパネル・クローゼット(物入れ)の壁及び床・階段手摺の色・欄干の色・小屋裏収納がある場合
小屋裏収納の床の色はタニケン指定の商品・色となります。変更する場合は別途費用が必要となります。

	メーカー	仕様
システムキッチン	トクラス	巾2,550システムキッチン・天袋・食洗機なし
システムバス	トクラス	1616サイズ・システムバス・浴室乾燥機なし
洗面化粧室	タニケン指定	間口750 1面鏡 シャワー水栓
トイレ	タニケン指定	ウォシュレット(色指定できません)
室内建具	パナソニック	ペリテイス

※本物件は標準工事では省令準耐火建築物ではありません。
※上記に記載されている仕様は打ち合わせにより変更される場合があります。
※本物件価格には浄化槽設置工事(下水道接続工事)が含まれています。

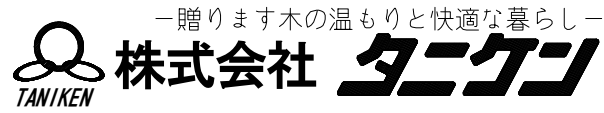
物件総額に含む付帯工事

- ・システムキッチン(W:2,550・天袋無し・食洗機なし)
 - ・IHクッキングヒーター
 - ・システムバス(1616サイズ・浴室換気乾燥暖房機なし)
 - ・1面鏡洗面化粧台
 - ・1階ウォシュレットトイレ
 - ・TVモニター付インターホン
 - ・ガス給湯機(ガス会社指定)プロパンガス(無償貸与)※指定業者で10年間のガス使用契約が条件となります。
 - ・乾太くん(ガス乾燥機)無償貸与※指定業者で10年間のガス使用契約が条件となります。
 - サービス工事※タニケン指定の商品となります
 - ・食器棚(セパレート型 W:1,200)
 - ・下駄箱(コ型 W:1,200)鏡無し
 - ・ベランダ物干し1か所
 - ・境界ブロック2段(境界芯に施工)※区画により打ち合せ
 - ・外部水栓1か所※排水は別途工事になります。
- ※上記付帯工事及びサービス工事の仕様につきましてはタニケン指定の商品となります。
商品変更等にて差異が生じた場合は決済時に生産するものとします。
※付帯工事及びサービス工事の取りやめなどによる差額の返金などはできません。

別途工事となるもの

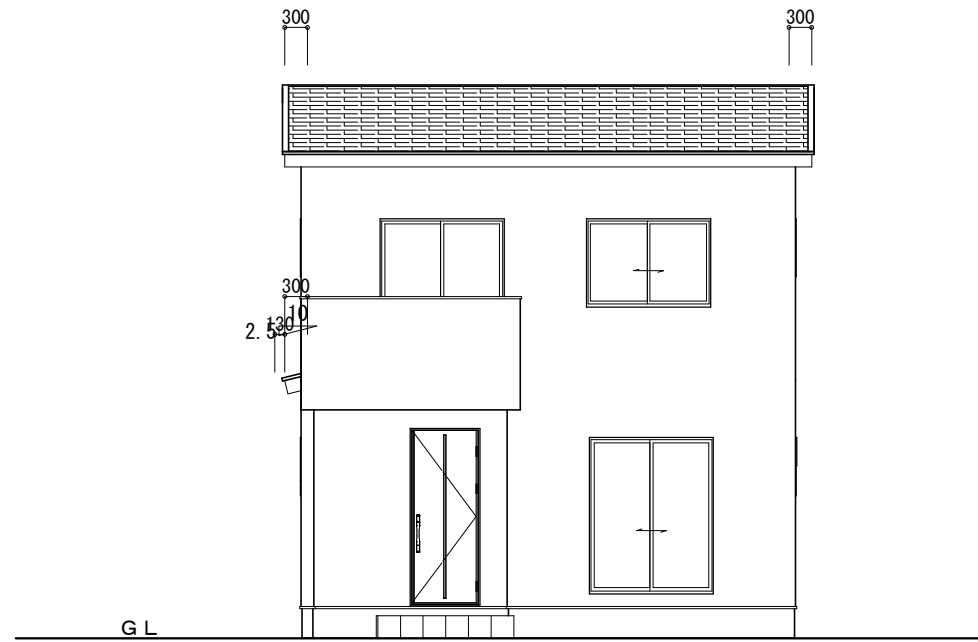
- ・省令準耐火工事
- ・照明器具
- ・エコキュート本体(材・工)
- ・カーテン、カーテンレール
- ・エアコン
- ・TVアンテナ
- ・外構工事(カーポート、ポスト、表札、碎石等)
- ・洗濯パン
- ・クローゼット及びSIC、WIC、納戸等の欄干の塗装
- ・ニッチ、本棚、机、カウンター等
- ・格子、内障子
- ・食器洗い乾燥機
- ・浴室換気乾燥暖房機
- ・ベランダパー手摺
- ・駐車場土間打ち

※神田6号地、その他建売り住宅の仕様とは異なります。

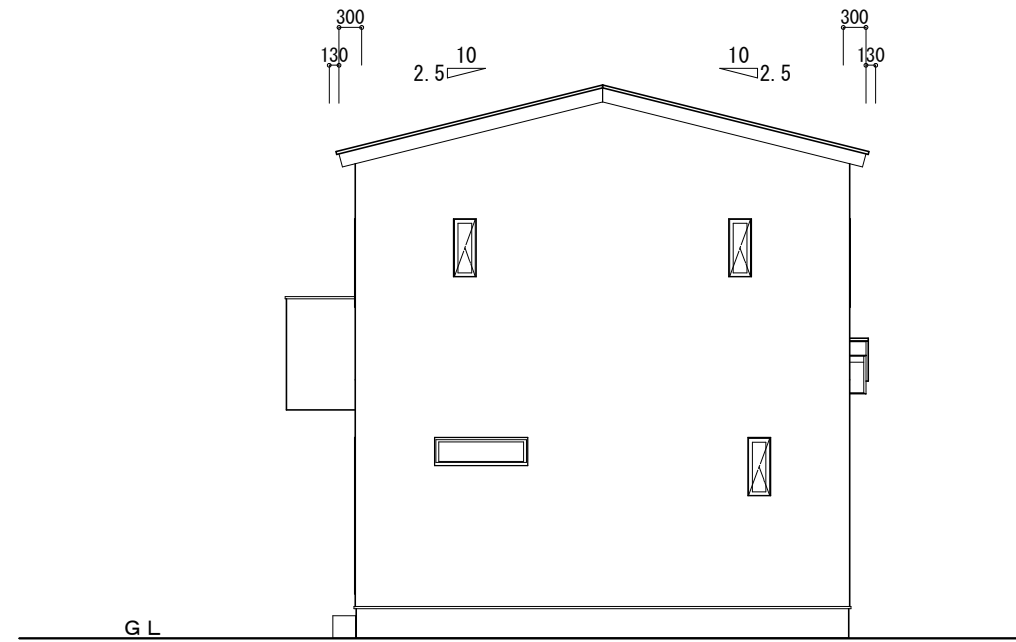


高知市薊野西町1丁目24-15 TEL 845-8311 FAX 845-8398

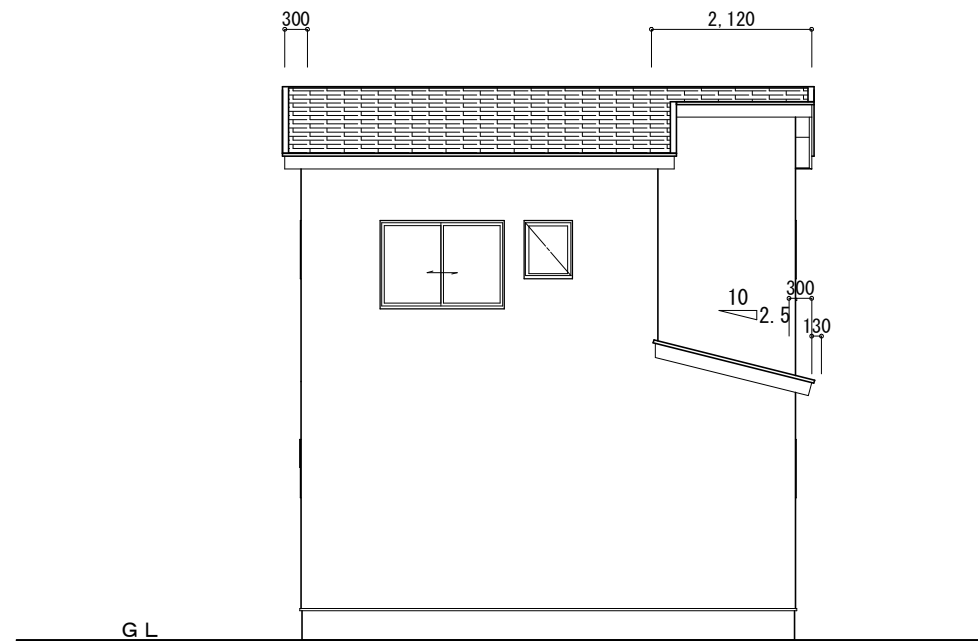
※図面に記載されている寸法はすべて芯々寸法になっています。※この図面はプラン図面です。建築確認申請の際、多少の変更が生じる場合があります。※下駄箱、食器棚、冷蔵庫、外構等はオプションです※この図面はプラン図面です。



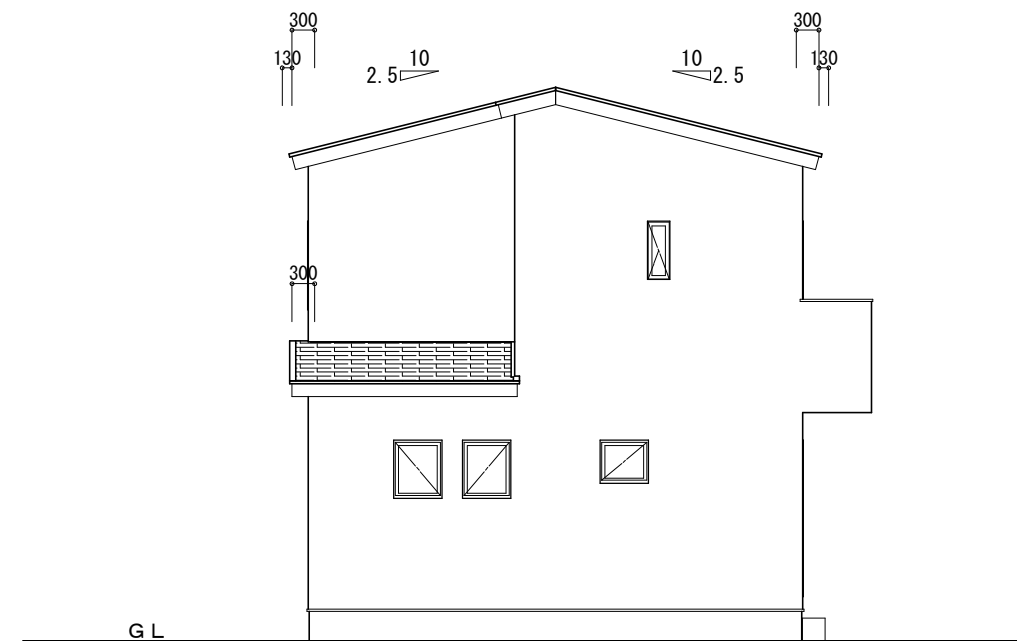
南側 立面図 S:1/100



東側 立面図 S:1/100



北側 立面図 S:1/100



西側 立面図 S:1/100