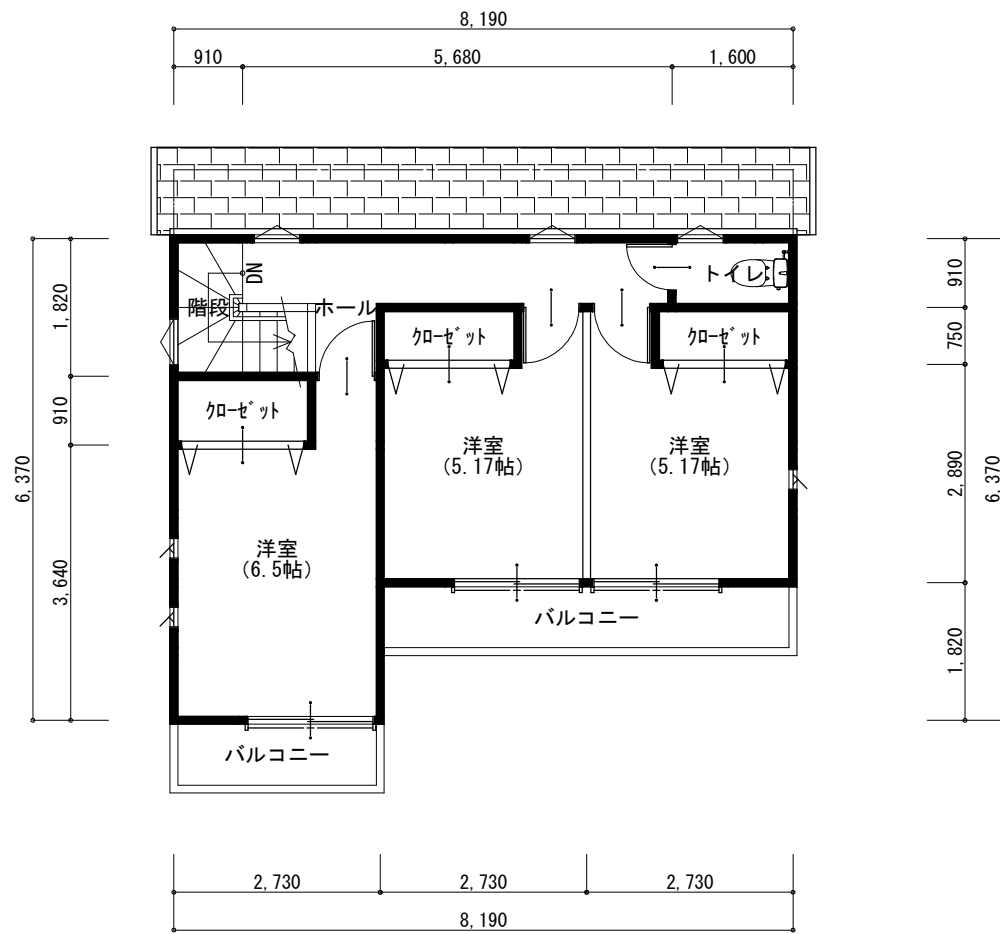


1階 平面図 S:1/100



2階 平面図 S:1/100

長浜D号地  
 金額 2,630万円(税込み)  
 2022年11月10日

トータル面積表		㎡(坪)
敷地面積	143.47	(43.39)
建築面積	49.68	(15.02)
床面積	49.68	(15.02)
	2階	42.23
延床面積	91.91	(27.79)
建蔽率	$(49.68/143.47) \times 100$	34.63%
容積率	$(91.91/143.47) \times 100$	64.07%



高知市薊野西町1丁目24-15 TEL 845-8311 FAX 845-8398

※図面に記載されている寸法はすべて芯々寸法になってます。※この図面はプラン図面です。建築確認申請の際、多少の変更が生じる場合があります。※下駄箱、食器棚、冷蔵庫、外構等はオプションです※この図面はプラン図面です。