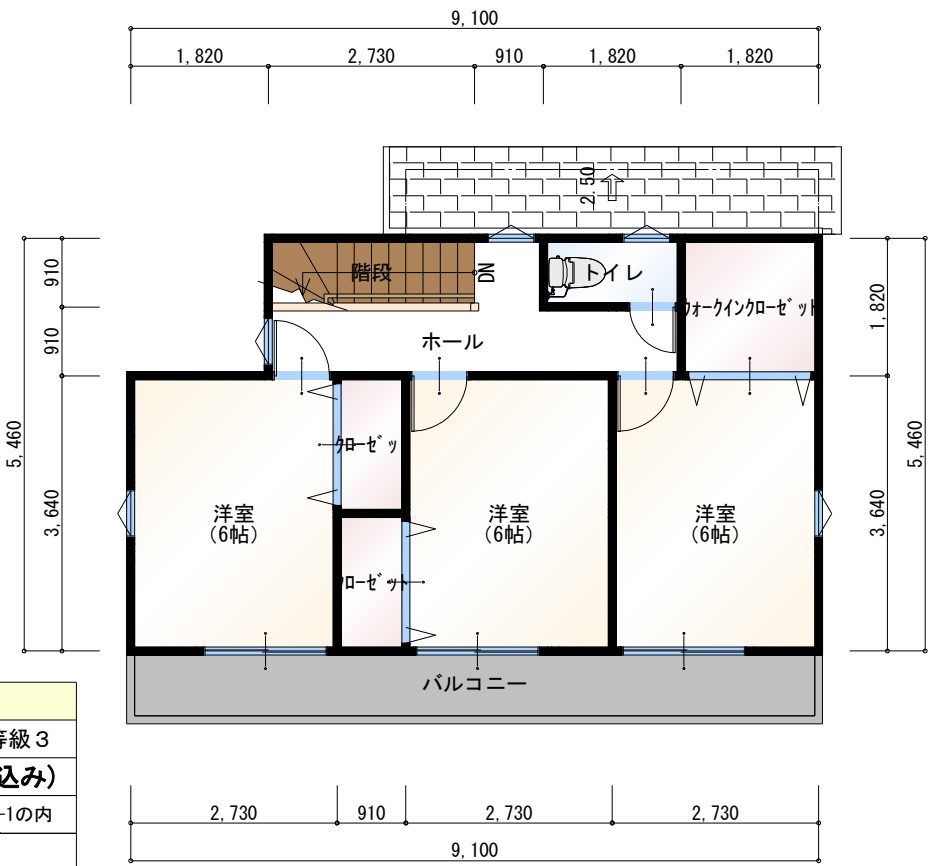
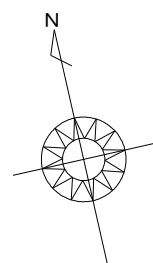


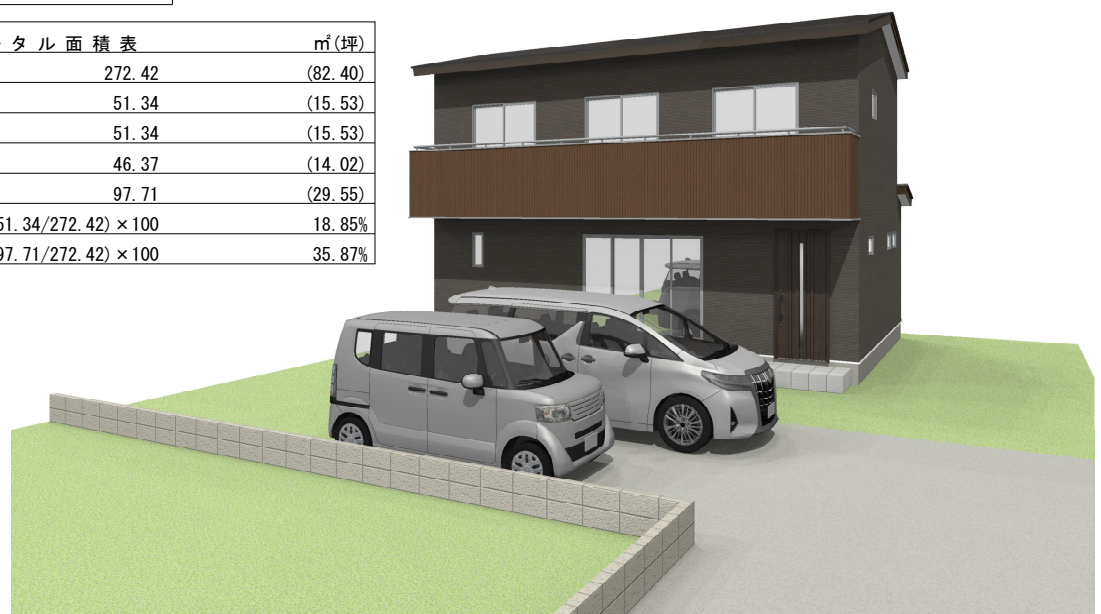
1階 平面図 S:1/100



2階 平面図 S:1/100

土佐山田町 北棟	
テクノストラクチャー工法・耐震等級3	
物件価格	¥32,800,000(税込み)
所在地：香美市土佐山田町字長谷川丸147-1の内	
建物金額	¥19,207,500
建物消費税	¥1,920,750
土地金額	¥11,671,750

トータル面積表		㎡(坪)
敷地面積	272.42	(82.40)
建築面積	51.34	(15.53)
床面積	1階 51.34 (15.53)	
	2階 46.37 (14.02)	
延床面積	97.71 (29.55)	
建蔽率	$(51.34/272.42) \times 100$	18.85%
容積率	$(97.71/272.42) \times 100$	35.87%



パナソニック耐震住宅工法
テクノストラクチャー

