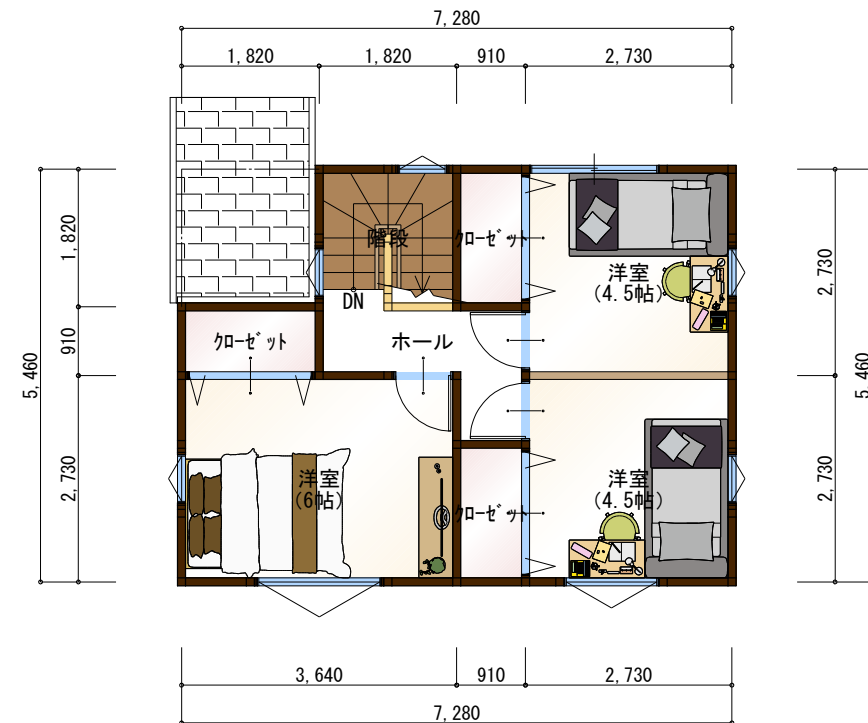


1階 平面図 S:1/100



2階 平面図 S:1/100

神田(東棟)	
所在地	高知市神田字江添199-9
構造	木造耐震等級3・省令準耐火構造
物件価格	¥27,300,000(税込み)
建物金額	¥16,128,000
建物消費税	¥1,612,800
土地金額	¥9,559,200

トータル面積表		
	㎡	坪
敷地面積	134.70	(40.74)
建築面積	39.74	(12.02)
床面積 1階	39.74	(12.02)
2階	36.43	(11.02)
延床面積	76.17	(23.04)
建蔽率	$(39.74/134.70) \times 100$	29.51%
容積率	$(76.17/134.70) \times 100$	56.55%

