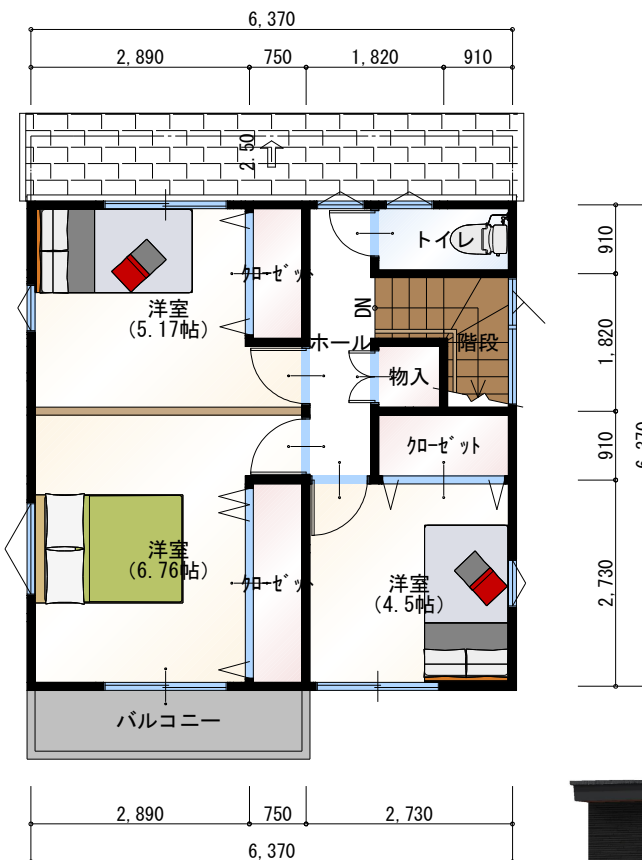


1階 平面図 S:1/100

トータル面積表		m ² (坪)
敷地面積	98.42	(29.77)
建築面積	46.37	(14.02)
床面積	1階 43.88	(13.27)
	2階 40.57	(12.27)
延床面積	84.45	(25.54)
建蔽率	(46.37/98.42) × 100	47.12%
容積率	(84.45/98.42) × 100	85.81%



2階 平面図 S:1/100



介良乙建売

テクノストラクチャー工法・耐震等級3
物件価格 ¥28,800,000(税込み)
 所在地：高知市介良乙2775-7, 2775-16, 2775-17、2680-6
 建築確認番号：第R05確認建築高知建技00454号