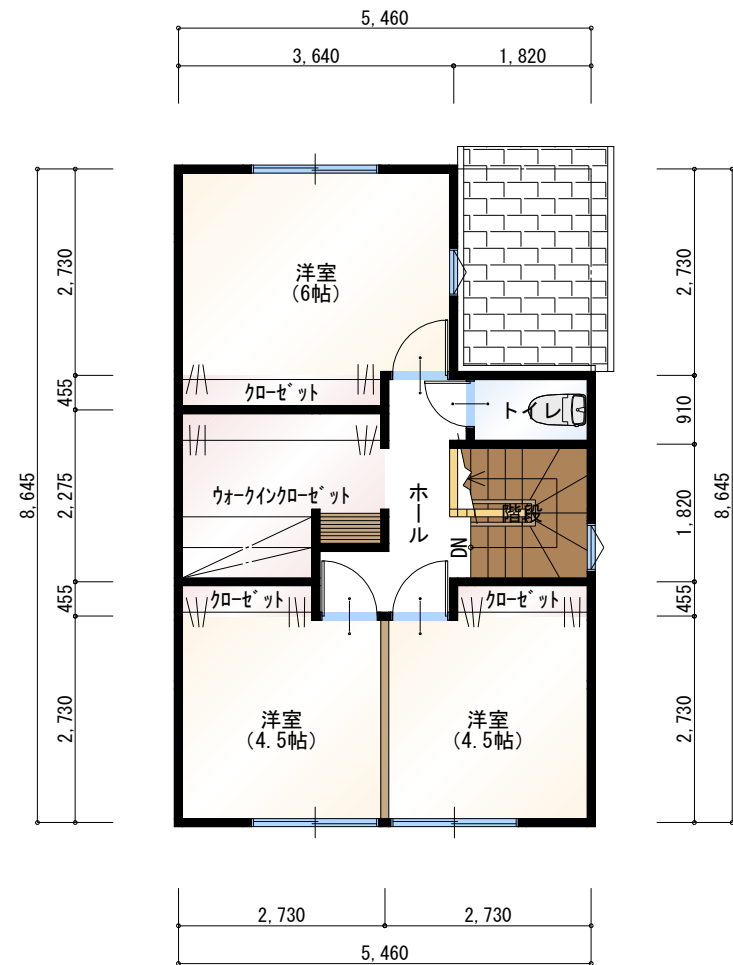


1階 平面図 S:1/100



2階 平面図 S:1/100

〈代理〉土佐山田町神母ノ木②	
物件価格	¥28,600,000(税込み)
長期優良住宅(耐震等級3・ZEH水準)	
所在地:土佐山田町神母ノ木字上船渡339-12, 339-14	
土地金額	¥6,801,600
建物金額	¥19,816,727
建物消費税	¥1,981,673

トータル面積表		m ² (坪)
敷地面積	233.49	(70.63)
建築面積	47.20	(14.27)
床面積	1階	45.54 (13.77)
	2階	42.23 (12.77)
延床面積	87.77	(26.54)
建蔽率	(47.20/233.49)×100	20.22%
容積率	(87.77/233.49)×100	37.60%

