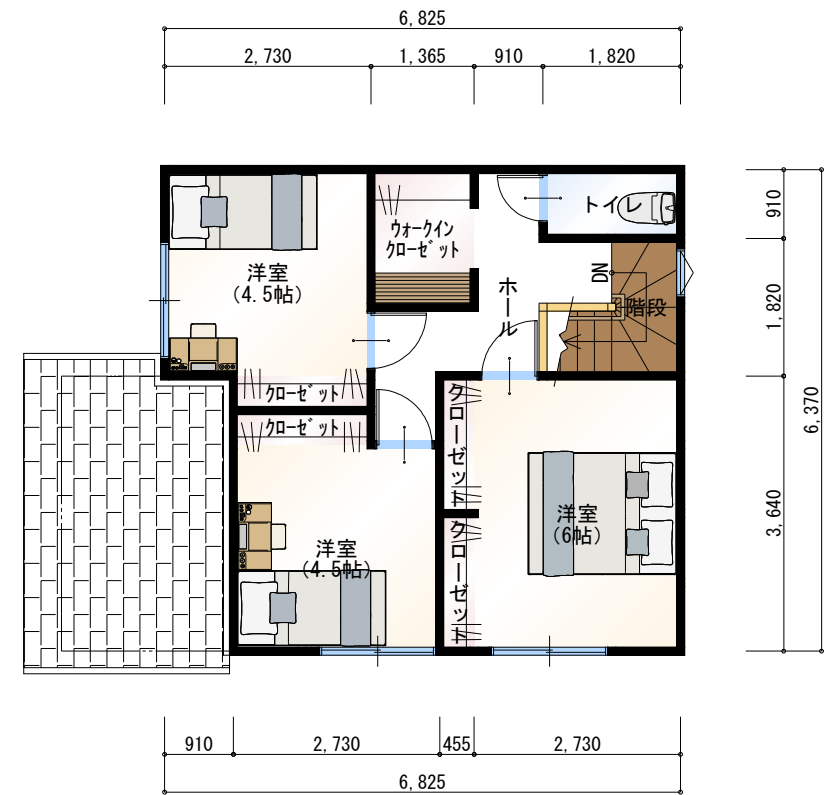


1階 平面図 S:1/100



2階 平面図 S:1/100

南万々D号地	
所在地：高知市南万々字賀久田168-36	
現況：更地	更地・プラン変更可
物件価格	¥44,400,000(税込み)
土地金額	¥23,021,460-
建物金額	¥21,378,540(税込み)
建物標準仕様	
■長期優良住宅(耐震等級3・断熱等級5)	
■省令準耐火	
■IHクッキングヒーター	
■エコジョーズ(指定ガス会社のキャンペーン対象商品)	
■乾太くん(指定ガス会社のキャンペーン対象商品)	
■地盤保証20年	
■建物保証20年(住宅瑕疵保険10年+延長保証10年)	

トータル面積表			㎡(坪)
敷地面積	168.96	(51.11)	
建築面積	48.44	(14.65)	
床面積	1階	45.95	(13.89)
	2階	40.16	(12.14)
延床面積	86.11	(26.03)	
建蔽率	(48.44/168.96)×100	28.67%	
容積率	(86.11/168.96)×100	50.97%	



※外観パースは、イメージです。CGイメージのため実際の施工と異なる場合があります。