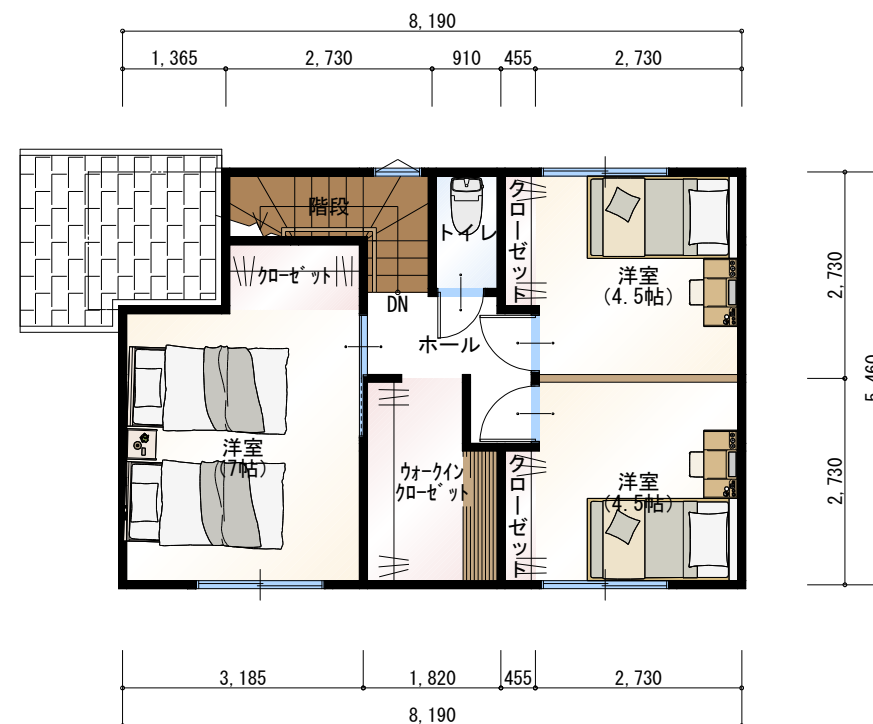


1階 平面図 S:1/100



2階 平面図 S:1/100

トータル面積表			m ² (坪)
敷地面積	168.84	(51.07)	
建築面積	45.54	(13.77)	
床面積	45.54	(13.77)	
1階	42.23	(12.77)	
2階	87.77	(26.54)	
延床面積	(45.54/168.84) × 100	26.98%	
建蔽率	(87.77/168.84) × 100	51.99%	
容積率			

南万々C号地	
所在地：高知市南万々168-35	
現況：更地	更地・プラン変更可
物件価格	¥44,800,000(税込み)
土地金額	¥23,018,738-
建物金額	¥21,781,262(税込み)
建物標準仕様	
■長期優良住宅(耐震等級3・断熱等級5)	
■省令準耐火	
■IHクッキングヒーター	
■エコジョーズ(指定ガス会社のキャンペーン対象商品)	
■乾太くん(指定ガス会社のキャンペーン対象商品)	
■地盤保証20年	
■建物保証20年(住宅瑕疵保険10年+延長保証10年)	



※外観パースは、イメージです。CGイメージのため実際の施工と異なる場合があります。