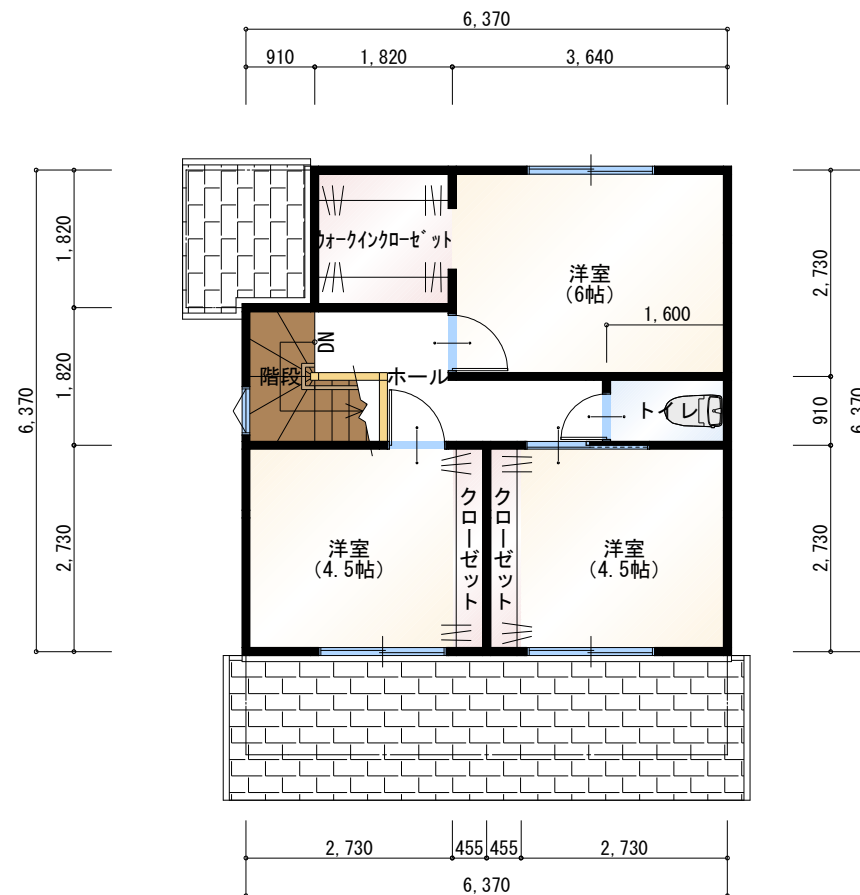


1階 平面図 S:1/100



2階 平面図 S:1/100

南万々A号地	
所在地：高知市南万々字賀久田168-6	
現況：更地	建築確認申請中
物件価格	¥41,800,000(税込み)
土地金額	¥19,902,337-
建物金額	¥21,897,663(税込み)
建物標準仕様	
■長期優良住宅(耐震等級3・断熱等級5)	
■省令準耐火	
■IHクッキングヒーター	
■エコジョーズ(指定ガス会社のキャンペーン対象商品)	
■乾太くん(指定ガス会社のキャンペーン対象商品)	
■地盤保証20年	
■建物保証20年(住宅瑕疵保険10年+延長保証10年)	

トータル面積表		㎡(坪)
敷地面積	141.19	(42.71)
建築面積	47.61	(14.40)
床面積 1階	47.61	(14.40)
2階	38.92	(11.77)
延床面積	86.53	(26.17)
建蔽率	(47.61/141.19) × 100 33.73%	
容積率	(86.53/141.19) × 100 61.29%	



※外観パースは、イメージです。CGイメージのため実際の施工と異なる場合があります。