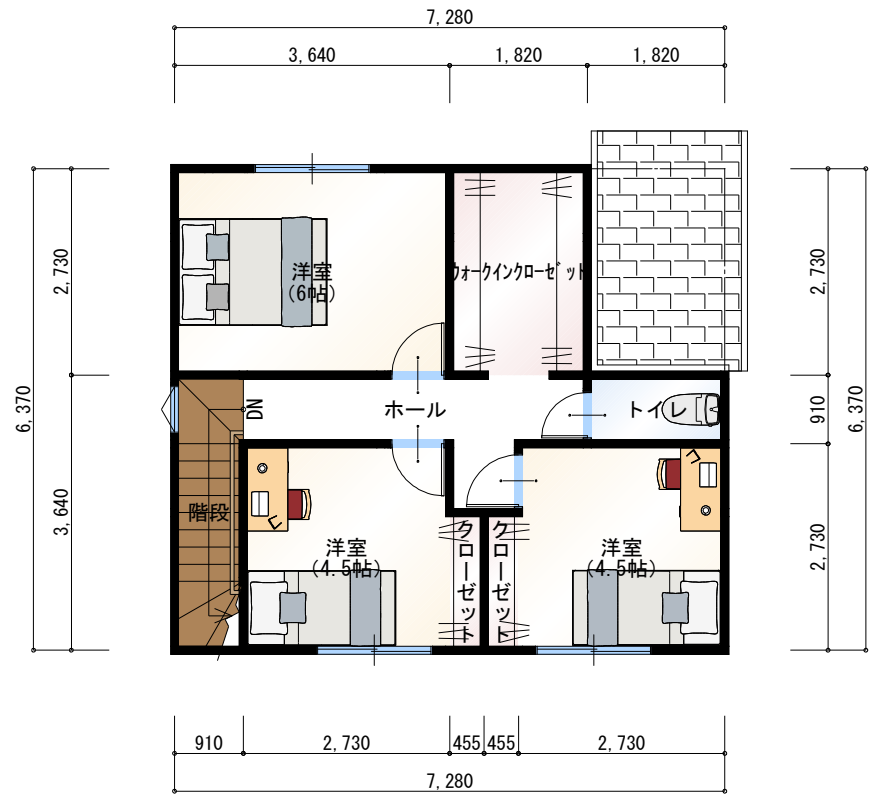


1階 平面図 S:1/100



2階 平面図 S:1/100



※社会情勢および建築資材価格の高騰に伴い、建物価格を見直しさせていただく場合がございます。

薊野西町1丁目建売	
所在地：高知市薊野西町1丁目1604-9	
現況	更地
物件価格	¥39,800,000(税込み)
土地価格	¥17,115,680-
建物価格	¥22,684,320(税込み)
建物標準仕様	
■長期優良住宅(耐震等級3・断熱等級5)	
■省令準耐火	
■IHクッキングヒーター	
■エコジョーズ(指定ガス会社のキャンペーン対象商品)	
■乾太くん(指定ガス会社のキャンペーン対象商品)	
■地盤保証20年	
■建物保証20年(住宅瑕疵保険10年+延長保証10年)	

トータル面積表		㎡(坪)
敷地面積	153.77	(46.51)
建築面積	46.37	(14.02)
床面積 1階	46.37	(14.02)
2階	41.40	(12.52)
延床面積	87.77	(26.54)
建蔽率	(46.37/153.77) × 100	30.16%
容積率	(87.77/153.77) × 100	57.08%